

Kardiovaskularni sistem

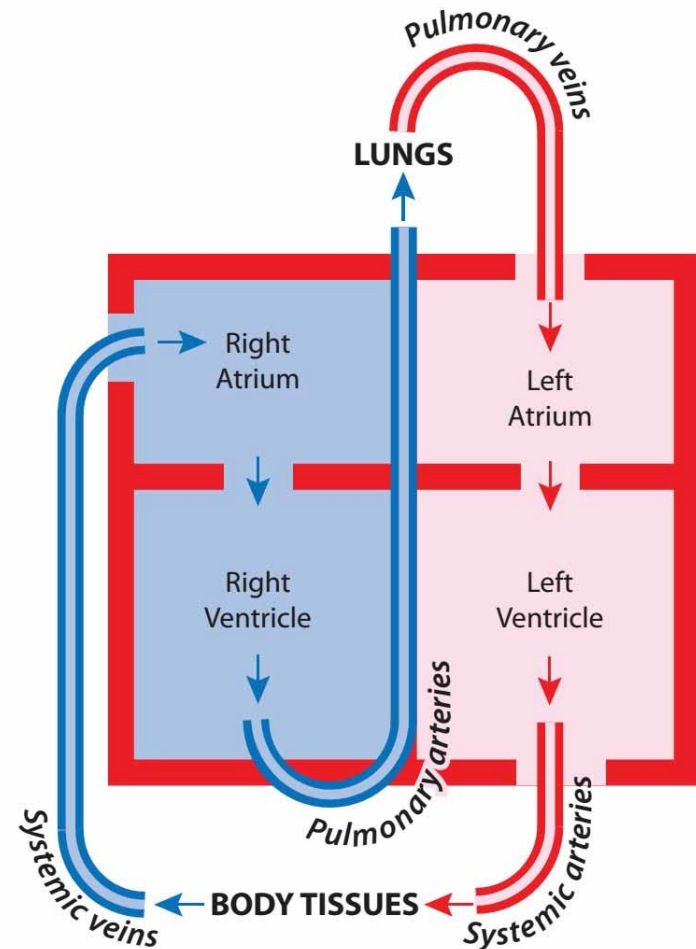
- U poređenju sa srcem sisara u funkcionalnom pogledu srce ptica je jednostavne građe ali fiziološki savršeniji.
- Veliku potrebu za kiseonikom i hranljivim materijama neophodnim za veliki fizički napor srce obezbeđuje visokim pritiskom i pulsom tj. brojem otkucaja srca (kokoške 350-475, ćurke 200-275, guske 200).
- Srce ptica je dva puta teže od srca sisara iste težine.

- Broj pretkomora (*atrium*) i komora je isti kao i kod sisara (*ventriculum*).
- Glavna morfološka razlika između srca živine i sisara se sastoji u građi zalistaka.
- Umesto trolisnog zaliska (*valvula tricuspidalis*), koji postoji između desne pretkomore i komore u srcu sisara, kod ptica se obrazovao poseban mišićni zalistak (*lamina muscularis*).
- Između leve pretkomore i leve komore umesto dvolisnog zaliska, koji postoji u sisara, obrazovao se trolisni (*valvula tricuspidalis*).

- U desnu srčanu pretkomoru ptica venska krv dovode leva i desne kranijalne i kaudalne šuplje vene (*v. cava cranialis sinistra et dexta et v. cava caudalis*).
- Kod sisara su to gornja i donja šuplja vena (*v. cava cranialis et v. cava caudalis*).
- U levu pretkomoru ptica krv dovodi, po jedna vena iz svakog plućnog krila (kod sisara po 4 iz svakog plućnog krila).

Krvotok

- Veliki i mali krvotok funkcionišu slično kao i kod sisara.
- U ptica postoje dva sistema portalnog krvotoka, bubrežni i intestinalni.



Pitanja za proveru znanja

Srce ptica je relativno:

- a) veće nego kod sisara.
- b) manje nego kod sisara.
- c) slične veličine kako kod sisara.

Srce ptica je relativno:

- a) veće nego kod sisara.
- ~~b) manje nego kod sisara.~~
- ~~c) slične veličine kako kod sisara.~~

Srčani zalisci između leve pretkomore i komore:

- a) Iste su građe kod sisara i ptica
- b) Kod sisara su dvolisni a kod živine trolisni.
- c) Kod sisara su trolisni a kod živine dvolisni.

Srčani zalisci između leve pretkomore i komore:

- a) ~~Iste su građe kod sisara i ptica~~
- b) Kod sisara su dvolisni a kod živine trolisni.
- c) ~~Kod sisara su trolisni a kod živine dvolisni.~~

U levu pretkomoru srca živina krv iz svakog plućnog krila dovodi:

- a) jedna vena
- b) dve vene
- c) četiri vene

U levu pretkomoru srca živina krv iz svakog plućnog krila dovodi:

a) jedna vena

~~b) dve vene~~

~~c) četiri vene~~