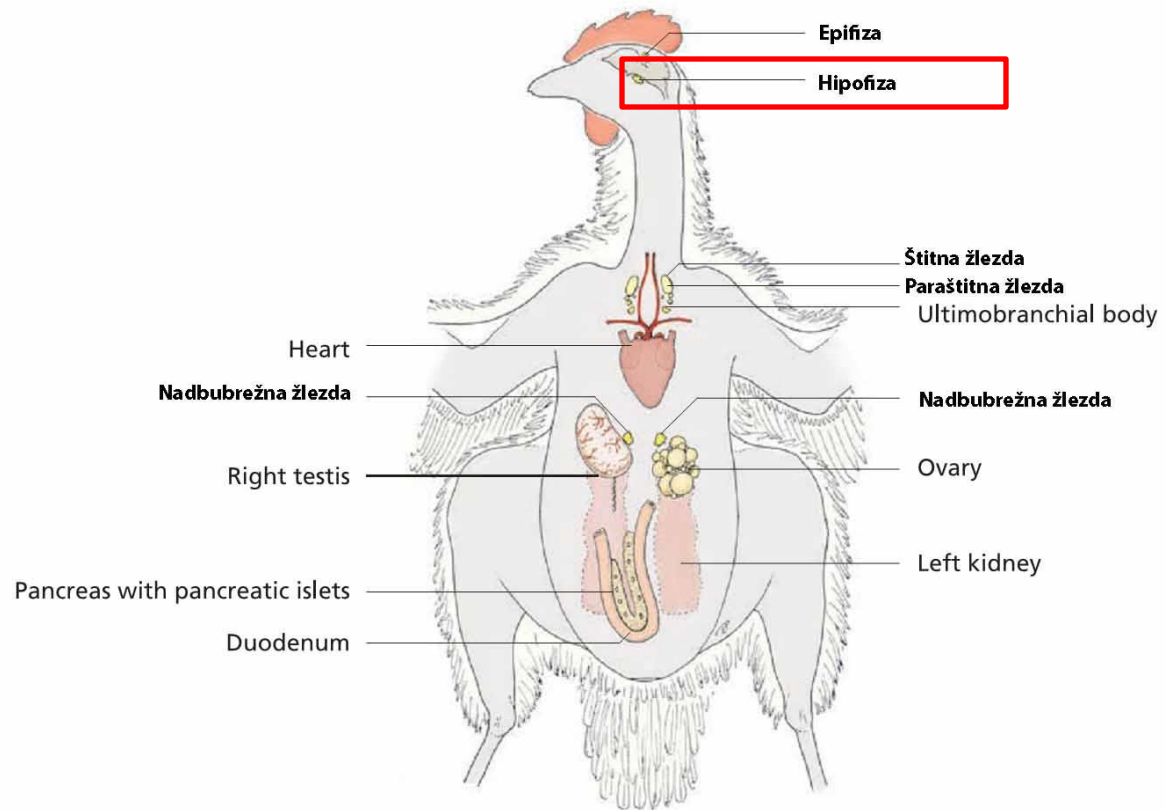


ŽLEZDE SA UNUTRAŠNJIJIM LUČENJEM

- Hipofiza (*hypophysis cerebri*).
- Epifiza (*epiphysis cerebri*).
- Tireoidne žlezde (*gll. thyreoideae*)
- Paratireoidne žlezde (*gll. parathyreoideae*)
- Nadbubrežne žlezde (*gll. pararenales*).
- Pubertetna žlezda (*Thimus*).

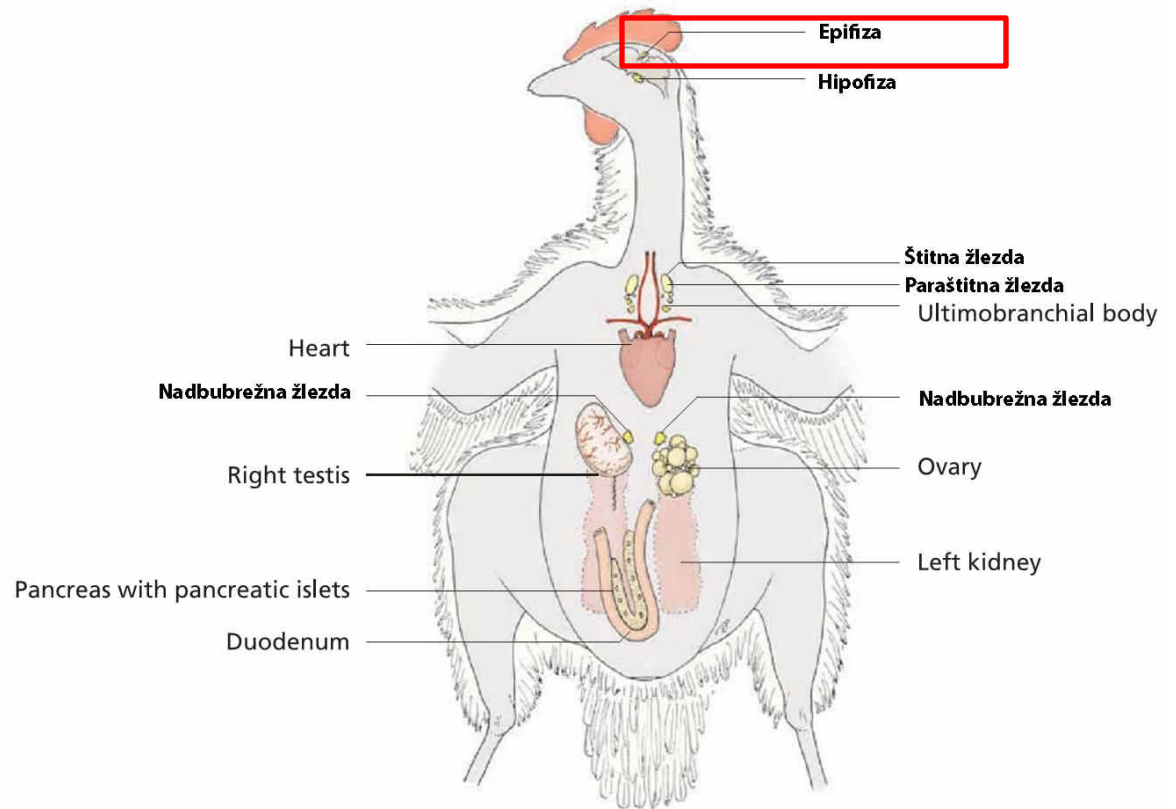
Hipofiza

- Na bazi velikog mozga



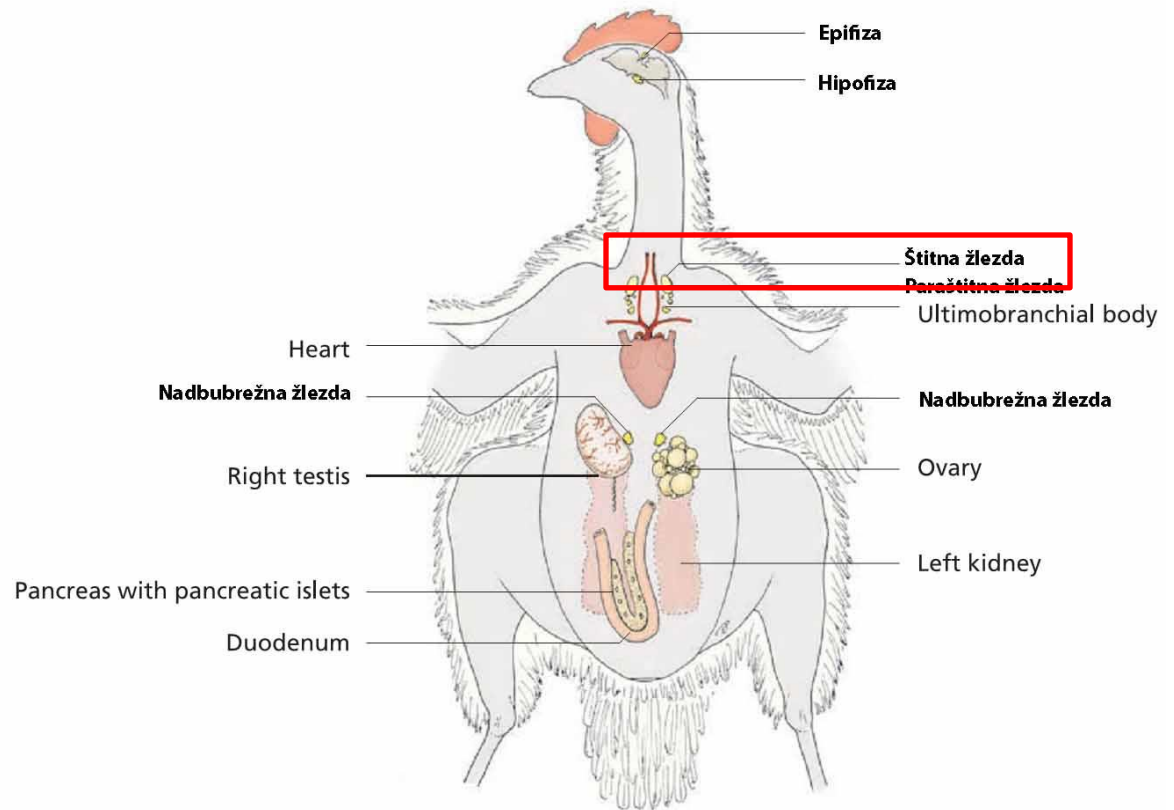
Epifiza

- Na kaudodorzalnem delu velikog mozga.
- Između obe moždane hemisfere.



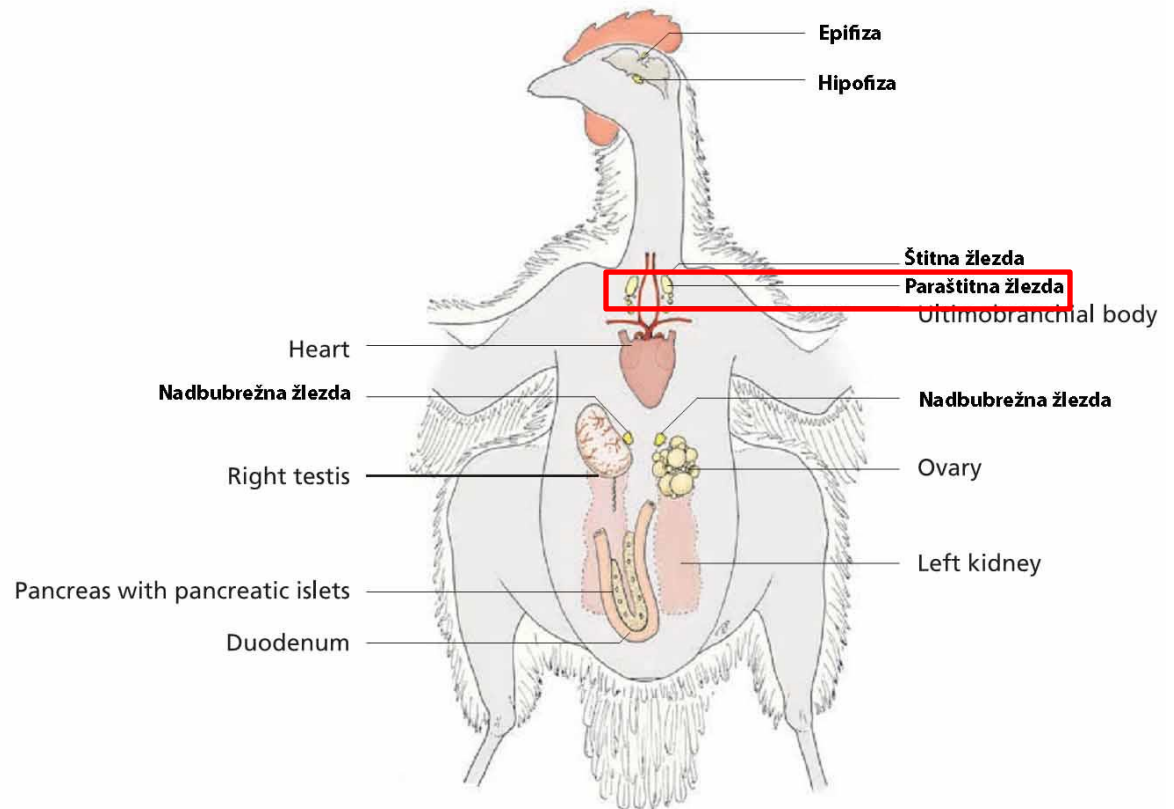
Tireoidne žlezde

- Nisu veće od zrna graška.
- Nalaze se u torakalno-abdominalnoj duplji, kranijalno u blizini dušnika.
- Smeštene su levo i desno od glasnice.



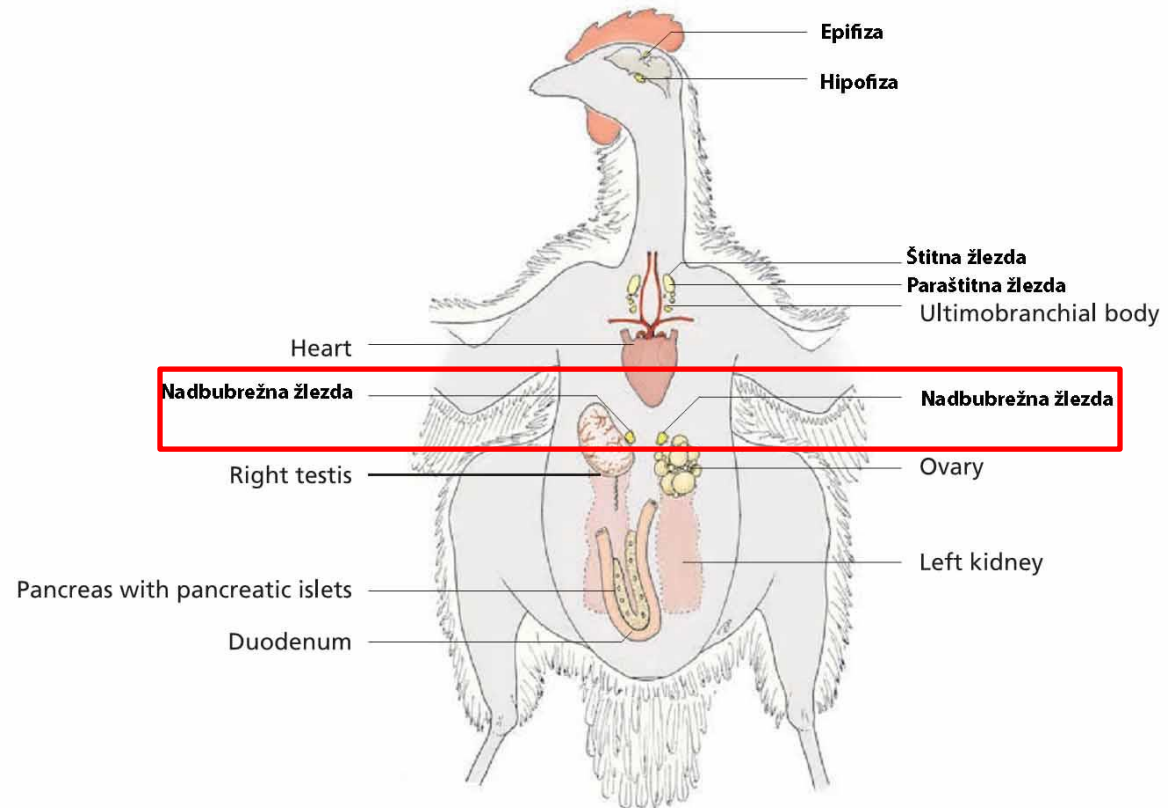
Paratireoidne žlezde

- Nisu veće od zrna prosa.
- Kaudalno neposredno iza štitnih žlezda.



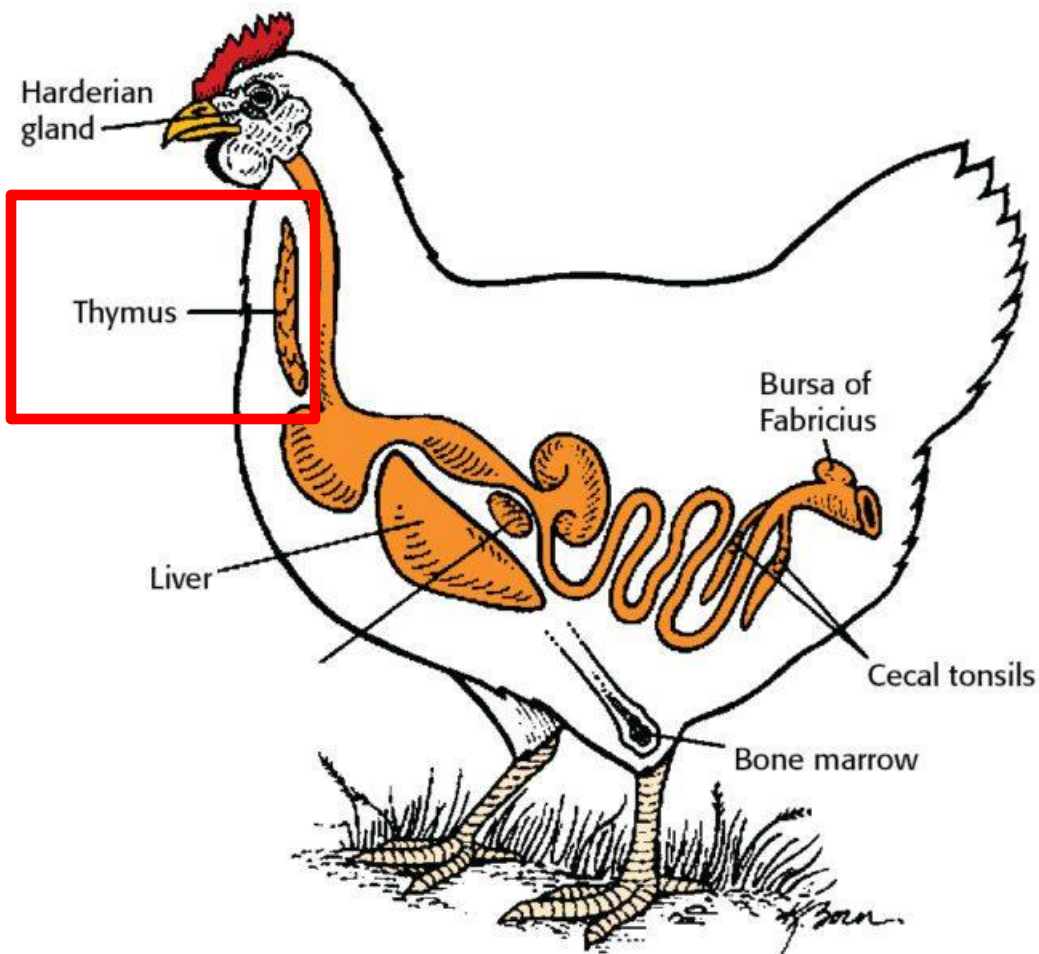
Nadbubrežne žlezde

- U blizini kranioventralnih delova bubrega.



Pubertetna žleza (*Thymus*)

- Sa obe strane vrata.



Pitanja za proveru znanja

Tireoidne žlezde živine nalaze se:

- a) na bazi velikog mozga.
- b) na kaudodorzalnom delu velikog mozga, između obe moždane hemisfere.
- c) u torakalnoj duplji, kranijalno u blizini dušnika.

Tireoidne žlezde živine nalaze se:

- ~~a) na bazi velikog mozga.~~
- ~~b) na kaudodorzalnom delu velikog mozga, između obe moždane hemisfere.~~
- c) u torakalnoj duplji, kranijalno u blizini dušnika.

Epifiza živine nalazi se:

- a) na bazi velikog mozga.
- b) na kaudodorzalnom delu velikog mozga, između obe moždane hemisfere.
- c) u torakalnoj duplji, kranijalno u blizini dušnika.

Epifiza živine nalazi se:

- ~~a) na bazi velikog mozga.~~
- b) na kaudodorzalnom delu velikog mozga, između obe moždane hemisfere.
- ~~c) u torakalnoj duplji, kranijalno u blizini dušnika.~~

Pubertetna žlezda živine nalazi se:

- a) na bazi velikog mozga.
- b) na kaudodorzalnom delu velikog mozga, između obe moždane hemisfere.
- c) sa obe strane vrata.

Pubertetna žlezda živine nalazi se:

- ~~a) na bazi velikog mozga.~~
- ~~b) na kaudodorzalnom delu velikog mozga,
između obe moždane hemisfere.~~
- c) sa obe strane vrata.